

# Propozycja integracji kolejowej oferty turystycznej na Dolnym Śląsku

## The proposal of the integration of the railway touristic offer on Lower Silesia



**Krzysztof Lewandowski**

dr inż.

Politechnika Wroclawska, W10/K-9

krzysztof.lewandowski@pwr.edu.pl

**Streszczenie:** Przedmiotem tego artykułu jest zagadnienie integracji przewozów kolejowych oraz atrakcji turystycznych położonej wzdłuż lub obok linii kolejowych na Dolnym Śląsku. Artykuł przedstawia także propozycję całorocznego kalendarza kolejowych imprez turystycznych dla Dolnego Śląska oraz propozycję integracji informacji o autobusach do miejscowości turystycznych w okolicy dworca Wałbrzych Miasto.

**Słowa kluczowe:** Transport; Kolej; Oferta, Turystyka; Integracja

**Abstract:** The aim of this article the proposal of the integration of railway transports and touristic attractions placed along or beside railway lines on the Lower Silesia region. This article presents the proposal of the yearlong calendar of the railway touristic events for Lower Silesia and proposal for integration about information of the bus lines to the touristic places around the railway station in Wałbrzych Miasto.

**Keywords:** Transport; railway; offer, touristic; integration

### Kolej a turysta na Dolnym Śląsku

Dolny Śląsk jako kraina geograficzna jest poprzecinany liniami kolejowymi o różnej atrakcyjności dla osoby chcącej zwiedzać ten region. Kolej może być traktowana tylko jako środek transportu albo jako element atrakcyjności wizualnej w terenie. Poprzednio analizowano atrakcyjność linii kolejowych na Dolnym Śląsku a także zidentyfikowano ówczesne atrakcje dla miłośników kolei [8][16].

Obecny stan dostępu dla turysty do atrakcji na Dolnym Śląsku dzięki kolei można określić mianem niewystarczający. Główne nastawienie zamawiającego, Urzędu Marszałkowskiego Województwa Dolnośląskiego, na przewozy pasażerskie u przewoźników kolejowych na Dolnym Śląsku to połączenia komunikacyjne z naciskiem na dni robocze. Stąd w dni wolne, kiedy to częściej turysta rusza z domu aby zwiedzić Dolny Śląsk, oferta przejazdów kolejowych jest niewystarczająca. Nie chodzi tu o

częstość połączeń, ale o skomunikowanie przesiadek.

### Problemy koordynacji przesiadek dla pasażerów na kolei

Temat koordynacji przesiadek pasażerów jest znany od chwili pierwszego użycia transportu kolejowego do przewozu ludzi w 1830r. Analiza kilku publikacji z XIX i XX wieku [1], [3], [9], [15], [17], wskazuje, że głównymi problemami koordynacji przesiadek pasażerów są:

- a) rozmieszczenie peronów dla lepszej komunikacji dla pasażerów, którzy zmieniają pociąg, by pojechać w innym kierunku:
  - na tej samej kategorii linii kolejowej
  - z głównej linii kolejowej do niższą kategorię linii kolejowej
- b) rozmieszczenie peronów na stacji kolei i współpraca w przewozie pasażerów:
  - do tramwajów i autobusów w miastach,

- dla autobusów i taksówek, a wcześniej dla wozów konnych – fiakrzy. Bardzo dobry przykład jest tutaj miasto Mieroszów na Dolnym Śląsku. Tutaj widać że kilka wozów konnych czeka na pasażerów z pociągu z Wrocławia [10].

- c) odstęp czasowy pomiędzy odjazdami pociągów w celu zapewnienia czasu na przesiadkę dla pasażerów, którzy jest silnie związany z znajomością struktury stacji kolei i jest niewystarczający dla przesiadki pasażerów.

Przykład Dolnego Śląska pokazuje, że jeśli nawet struktura stacji kolejowej jest dobra to głównymi problemami dla pasażerów były:

- a) zły odstęp czasowy pomiędzy odjazdami pociągów w celu zapewnienia czasu na przesiadkę dla pasażerów, jeżeli przybywający pociąg jest opóźniony,
- b) brak szacunku dla pasażerów przez zarząd przewoźnika kolejowego praw pasażerów dla ko-

ordynacji przesiadek pasażerów pomiędzy różnymi kategoriami linii kolejowych, pociąg skomunikowany odjeżdża ze stacji stację przed przybyciem opóźnionego pociągu linii kolejowej wyższej kategorii

- c) złe planowanie rozkładu jazdy dla przesiadek pasażerów. Podaję tu zły przykład koordynacji rozkładu jazdy z Dolnego Śląska obowiązujący od czerwca 2015 do grudnia 2015 na między kierunkami Wrocław Główny – Wałbrzych Główny a kierunkiem Wałbrzych Główny- Kłodzko Główny [13].

W dni wolne były cztery połączenia pociągami między Wałbrzychem Głównym a Kłodzko Główny. Tylko trzy odstępy czasowe pomiędzy odjazdami pociągów zostały skoordynowane z przybywającymi pociągami z Wrocławia Głównego. Wówczas całkowity czas podróży, np. do stacji Bartnica wynosił ok 2:20. Były to pociągi: R 79601 Kamieńczyk o 09:06 z Wrocławia Głównego, o 10:34 na stacji Wałbrzych Główny, o 10:38 był odjazd skomunikowanego KD 69392, w Bartnicy o 11:04; KD 69875 o 14:58 z Wrocławia Głównego, o 16:27 na stacji Wałbrzych Główny, o 16:39 był odjazd skomunikowanego KD 69396, w Bartnicy o 17:05 i KD 69879 o 17:05 z Wrocławia Głównego, o 18:40 na stacji Wałbrzych Główny, o 18:57 był odjazd skomunikowanego KD 66084, w Bartnicy o 19:23.

Kuriozalnym był kurs pierwszego pociągu osobowego w dni wolne KD 69390 do Kłodzka. Do Kłodzka Głównego wyjeżdżał ze stacji Wałbrzych Główny o 6:48. Pierwszy pociąg z Wrocławia Głównego, ekspres TLK 26222, przyjeżdżał na stację Wałbrzych Główny o 7:05, a pociąg pasażerski KD 69865 był o 7:42 albo 8:00. Aby wsiąść do pociągu osobowego KD 69390 trzeba było wyjechać pociągiem osobowym KD 69885 z Wrocławia Głównego o 23:09 dnia poprzedniego. W rezultacie całkowity czas podróży z Wrocławia w dni wolne do stacji Bartnica wynosił 8 godzin i 6 minut [13]. Wielu pasażerów

mówiło, że to było "efektem motyla" przebudowy mostu kolejowego we Wrocławiu nad ulicą Grabiszyńską. Tym samym turysta tracił ok. 6 godzin na oczekiwanie na połączenie na peronie dworca Wałbrzych Główny, bo budynek dworca od 2015 jest zamknięty.

Jako punkt odniesienia warto spojrzeć jak w innych regionach Polski promuje się turystykę kolejową jak np. wycieczki z przewodnikiem i koleją w Beskidy [6] oraz Pociągiem w Łódzkie, czyli bezpłatne zwiedzanie Województwa Łódzkiego [12].

Chęć promocji walorów Dolnego Śląska skłania do zaproponowania całorocznej oferty dla turystyki kolejowej w postaci kalendarza imprez.

### Propozycja całorocznego kalendarza kolejowej oferty turystycznej na Dolnym Śląsku

Podstawa prawną do organizowania i dotacji promocyjnych przejazdów kolejowych jest Art.11.1.Ustawy o samorządzie terytorialnym [19] w brzmieniu:

1. Samorząd województwa określa strategię rozwoju województwa, uwzględniającą w szczególności następujące cele:
  - 1) pielęgnowanie polskości oraz rozwój i kształtowanie świadomości narodowej, obywatelskiej i kulturowej mieszkańców, a także pielęgnowanie i rozwijanie tożsamości lokalnej
- oraz Art.11.2 . w brzmieniu:
  2. Samorząd województwa prowadzi politykę rozwoju województwa, na którą składa się:
    - 8) promocja walorów i możliwości rozwojowych województwa

Jako początek kalendarza proponuje się przyjąć majowe dni wolne, które pozwalają na zrealizowanie kilku ofert w krótkim czasie.

**1-3 maja, Majówka** . W te trzy dni kiedy zazwyczaj wiele osób bierze wolne można wykorzystać do promocji Dolnego Śląska z użyciem kolei. Można to połączyć z promocją Festiwalu Kwiatów i Sztuki na zamku Książ w Wałbrzychu [2] lub z dniami Bystrzycy Kłodzkiej.

Zasadne byłoby aby włączyć do promocji tej imprezy przewozy kolejowe do stacji Wałbrzych Szczawienko oraz wsparcie w postaci autobusów podstawionych przez Zarząd Dróg Komunikacji i Utrzymywania Miasta w Wałbrzychu (dalej jako ZDKiUM Wałbrzych) [22] . Autobusy byłyby podstawione na plac przy stacji Wałbrzych Szczawienko i po przyjęciu pasażerów jechałyby do Zamku Książ i z powrotem. Biletem wstępu dla pasażerów kolei byłby kupiony i skasowany bilet do stacji Wałbrzych Szczawienko. Podobnie podróż powrotna z Zamku Książ do stacji Wałbrzych Szczawienko odbywałaby się na podstawie wykupionego biletu kolejowego ze stacji Wałbrzych Szczawienko lub biletu ZDKiUM Wałbrzych.

Wtedy też można by zorganizować przejazd pociągu turystycznego pod nazwą Dolnośląski Okularnik (Rys. 1) , częściowo dotowanego przez samorząd Województwa Dolnośląskiego .Trasa wiodłaby zelektryfikowanymi liniami w obrębie Legnicy i Wrocławia. Warunkiem wejścia na pokład pociągu byłoby, poza biletem, posiadanie okularów na nosie, korekcji-



1. Trasa Dolnośląskiego Okularnika



2. Nowy i stary EZT na Dworcu Głównym we Wrocławiu. Widać istotną różnicę w budowie okien



3. Ruprechtický Špičák widziany z otwartego okna pociągu na linii 286 Wałbrzych-Kłodzko

nych, przeciwsłonecznych lub każdych innych :-). Wskazane byłoby aby zastosować tabor w postaci niezbyt przebudowanego EZT typu EN57, który ma, w przeciwieństwie do nowszych składów, otwierane okna a nie uchylane lufciki (Rys. 2). Pozwoliłoby to na wykonywanie zdjęć w czasie jazdy pociągu bez refleksów świetlnych na szybie (Rys. 3) (Rys. 4).

Zastosowanie EZT dla trasy Dolnośląski Okularnik wynika z tego, że obwodnica towarowa Legnicy jest zelektryfikowana, podobnie jak Wrocławia. Zastosowanie EZT ma na celu obniżenie kosztów wynajmu taboru i skrócenie czasu zmiany czoła pociągu w Miłkowicach, Jelczu Laskowicach i w Smolcu. Nie ma tam konieczności zamawiania toru dodatkowego i czasu do oblotu klasycznego składu przez lokomotywę.

W przypadku Bystrzycy Kłodzkiej wystarczy aby zaoferować zwiedzanie z przewodnikiem dla osób z kupionym i skasowanym biletem do tej stacji.

Inną atrakcją mógłby być przejazd z lokomotywą parową do Sobótki Zachodniej lub wzdłuż doliny rzeki Bóbr z Jeleniej Góry do Zebrzydowej.

**18 maja, Noc Muzeów.** W tym dniu Muzeum Techniki - Jaworzynie Śląskiej podobnie jak w poprzednich latach winno być dostępne bezpłatnie, a tylko wybrane imprezy, przejazd lokomotywą mogą być odpalane ale po obniżonej o  $\frac{3}{4}$  cenie. Obsługę komunikacyjną winny za-

pewnić pociągi rozkładowe na linii 274 oraz dodatkowy o 24:00 z Wałbrzycha Głównego.

**1 czerwca, Dni Techniki Kolejowej i Dzień Dziecka.** Można to połączyć z dwoma wydarzeniami: Dniami Kłodzka i Mistrzostwami Polski w Płukaniu Złota w Złotorii. Oba te wydarzenia promują regiony i warte byłoby aby kolej dołączyła się do tego. W przypadku Kłodzka wystarczy aby zaoferować zwiedzanie Kłodzka z przewodnikiem dla osób z kupionym i skasowanym biletem do stacji Kłodzko, Główne lub Miasto. W przypadku Złotorii niezbędny jest przejazd EZT częściowo dotowanego przez samorząd Województwa Dolnośląskiego. Ponadto dla najmłodszych dzieci, do klasy 6 szkoły podstawowej warto zaproponować bezpłatny przejazd do stacji Krośnice na Krośnicką Kolejkę Wąskotorową. Tu wymagana byłaby

wcześniejsza rejestracja i rezerwacja miejsc dla osób z dziećmi. Pociąg jechałby docelowo do stacji Milicz. Pozostałym osobom można by zaproponować spacer wśród Stawów Milickich do stacji Krośnice lub w pętli do stacji w Miliczu. Ten przejazd wymagałby 2 składów EZT. Jeden tylko dla dzieci z opiekunami drugi dla pozostałych osób.

**W miesiącach czerwiec, lipiec, sierpień każdego roku** można by organizować odpłatne przejazdy pociągami turystycznymi na zamawianych trasach, jak np. Dolnośląskie Zakamarki lub na proponowanych jak w [7].

**W lipcu** warto połączyć Lwóweczek Lato Agatowe z przejazdem pociągu turystycznego złożonego z klasycznych wagonów o lokomotywy spalinowej częściowo dotowanego przez samorząd Województwa Dol-



4. Ruprechtický Špičák widziany przez szybę okienną z refleksem świetlnym



5. Reklama oferty „Kolej na Beskidy” Kolei Śląskich [5]

nośląskiego wzdłuż doliny rzeki Bóbr z Jeleniej Góry do Zebrzydowej oraz dodatkowymi pociągami do obsługi podróżnych.

**W sierpniu** warto połączyć Dniami Twierdzy Kłodzkiej z przejazdem pociągu turystycznego wzdłuż linii 286 na trasie Kłodzko Główne Wałbrzych Główny złożonego z klasycznych wagonów o lokomotywy spalinowej częściowo dotowanego przez samorząd Województwa Dolnośląskiego.

**16-22 września**, Dni transportu publicznego. Można połączyć te dni z przejazdem pociągu na trasie Wałbrzych Główny - Kłodzko Główne złożonego z klasycznych wagonów o lokomotywy spalinowej częściowo dotowanego przez samorząd Województwa Dolnośląskiego.

**25 listopada Dzień Kolejarza**, prezentacja taboru kolejowego na wybranej stacji kolejowej oraz obniżone ceny na bilety do Muzeum Techniki w Jaworzynie Śląskiej.

**W miesiącach zimowych**, czyli w listopadzie, grudniu, styczniu, lutym i marcu, a także kwietniu, jak pozwoli na to stan śniegu na stokach i szlakach narciarskich winien obowiązywać **Kolejowy Skipass ZDolnego Śląska** obejmujący ośrodki narciarskie i sąsiadujące z nimi stacje kolejowe.

Warto tu skorzystać ze wzorca z Województwa Śląskiego jaki zastosowano od 15 grudnia 2012r (Rys. 5). Obejmował on prawo kupna w tej samej kasie lub na pokładzie pociągu biletu na pociąg, karnetu narciarskiego i skorzystanie z darmowego autobusu, który przewoził narciarzy pod stok w wybranych ośrodkach [5].

Na Dolnym Śląsku też jest kilka ośrodków narciarskich [14]:

- Bielawa – Krasnal, w odległości po drodze 6,6km od czynnej sta-

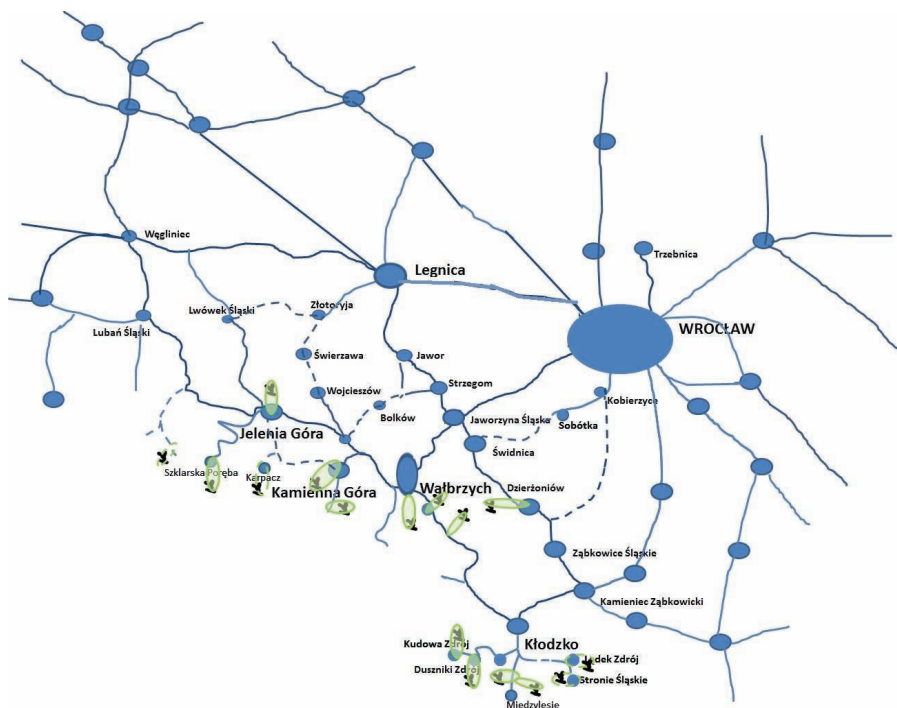
cji Dzierżoniów, 1,1 km o stacji Bielawa,

- Bielice - Art-Ski, w odległości po drodze 42 km od czynnej stacji Kłodzko Miasto, 13,4 km o stacji Stronie Śląskie,
- Czarnów, w odległości po drodze 21 km od czynnej stacji Marciszów, 10,7 km o stacji Kamienna Góra,
- Dziwiszów, w odległości po drodze 10,1 km od czynnej stacji Jelenia Góra, dojeżdża tu autobus miejski linii 10
- Jedlina Zdrój- Karolinka, w odległości po drodze 10,1 km od czynnej stacji Jedlina Górna,
- Karpacz, w odległości po drodze 22 km od czynnej stacji Jelenia Góra, 4,5 km o stacji Karpacz,
- Kudowa Zdrój - Pod Świnim Grzbietem, w odległości po drodze, 1,5 km od czynnej stacji Kudowa Zdrój
- Łądek Zdrój – Trojak, w odległości po drodze 25,7 km od czynnej stacji Kłodzko Miasto, 3,5 km o stacji Łądek Zdrój,
- Lubawka- Świąta Góra, w odległości po drodze 18,4 km od czynnej stacji Sędziszów, 3,3 km o stacji Lubawka wykorzystywanej tylko w sezonie letnim,
- Miedzygórze - Diament, w odległości po drodze 11 km od czynnej stacji Domaszków.
- Miedzygórze - U Bolka, w odległości po drodze 10,1 km od czynnej stacji Domaszków.
- Nowa Morawa, w odległości po drodze 36,2 km od czynnej stacji Kłodzko Miasto, 7,5 km o stacji Stronie Śląskie,
- Potoczek -Wielka Sowa, w odległości po drodze 13,4 km od czynnej stacji Dzierżoniów, 14,1 km o stacji Bielawa,

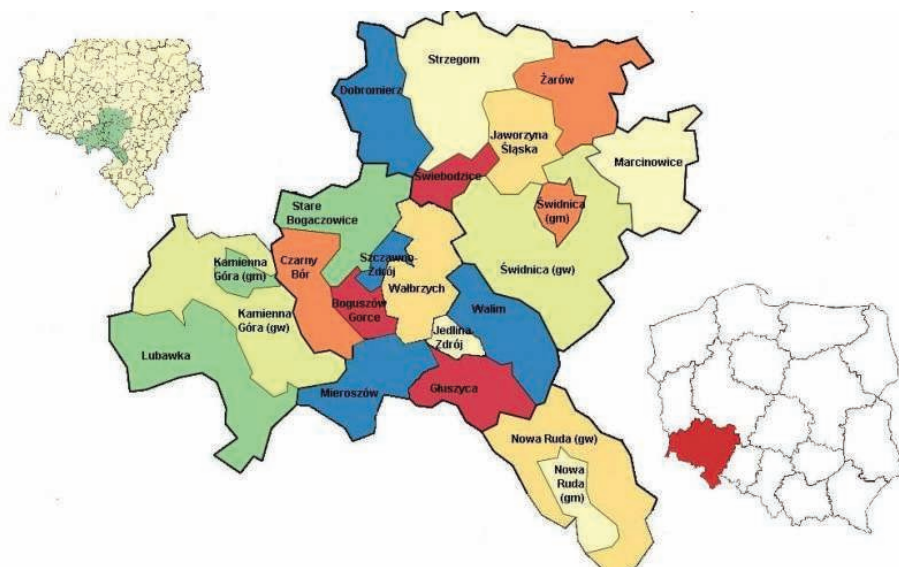
- Rudawa, Góry Bystrzyckie – Dolina Orlicy, w odległości po drodze 15 km od czynnej stacji Bystrzyca Kłodzka, lub 10,6 km od czynnej stacji Długopole Zdrój,
- Rybnica Leśna –Andrzejówka - Gwarek, w odległości po drodze 8,4 km od czynnej stacji Wałbrzych Główny, dojeżdża tu autobus miejski linii 12,
- Rzecznka, w odległości po drodze 6.9 km od czynnej stacji Bartnica,
- Sienna - Czarna Góra, w odległości po drodze 16,8 km od czynnej stacji Bystrzyca Kłodzka, 7,1 km o stacji Stronie Śląskie,
- Sobótka, w odległości po drodze 13,7 km od czynnej stacji Mietków, 1,8 km o stacji Sobótka,
- Spalona, w odległości po drodze 12,7 km od czynnej stacji Bystrzyca Kłodzka,
- Szklarska Poręba Jakuszyce, w odległości po drodze 0,1 km od czynnej stacji Szklarska Poręba Jakuszyce,
- Szklarska Poręba –Szrenica, w odległości po drodze 3,3 km od czynnej stacji Szklarska Poręba Górna,
- Świeradów-Zdrój, w odległości po drodze 18,2 km od czynnej stacji Gryfów Śląski, lub w odległości po drodze 21,2 km od czynnej stacji Szklarska Poręba Górna, 2,3 km od stacji Świeradów-Zdrój
- Zieleniec, w odległości po drodze 12,7 km od czynnej stacji Duszniki Zdrój.

W pierwszym etapie proponuje się wykorzystać podobną ofertę jak na Kolejach Śląskich, idei skipass, na istniejących połączeniach kolejowych relacji (Rys. 6): Wrocław-Wałbrzych, Szklarska Poręba, Kudowa Zdrój, Międzyzlesie, Wałbrzych—Kłodzko i Jaworzyna Śląska- Kamieniec Ząbkowicki, gdzie są regularne połączenia kolejowe, oraz Wrocław-Lubawka, która jest wykorzystywana tylko w sezonie letnim.

Paradoksalne jest to że, trzy inne duże ośrodki narciarskie Karpacz, Świeradów Zdrój i Stronie Śląskie nie mają połączenia kolejowego. Po-



6. Mapa możliwych skipassów na Dolnym Śląsku



7. Mapa Aglomeracji Wałbrzyskiej [18]

woduje to lokalne zatory komunikacyjne na drogach kołowych. Gdyby doszło do zapowiadanego przejęcia i rewitalizacji linii kolejowych [4] Jelenia Góra- Karpacz, Gryfów Śląski – Świeradów Zdrój i Kłodzko-Stronie Śląskie to właśnie obsługa narciarzy mogłaby zapewnić przewoźnikowi kolejowymi dobry dochód w sezonie zimowym.

### Propozycja integracji obsługi ruchu turystycznego przewozami kolejowymi i komunikacją zbiorową w Aglomeracji Wałbrzyskiej

Agglomeracja Wałbrzyska została powołana w 2011r. przez 22 gminy celem wspólnego rozwiązywania problemów oraz poszukiwanie zintegrowanych metod i narzędzi rozwoju, szczególnie w dziedzinach: komunikacji i transportu, środowiska, turystyki, edukacji, polityki społecznej oraz infrastruktury (Rys. 7) [18].

System obsługi komunikacyjnej do ośrodków turystycznych opiera

się na autobusach miejskich ZDKiUM Wałbrzych linii 2,5,12 i 15 oraz autobusów przewoźników prywatnych [22]. W obecnym układzie lokalizacji węzłów przesiadkowych jaki są

- stacja kolejowa Wałbrzych Miasto,
- stacja kolejowa Wałbrzych Główny,
- plac Grunwaldzki,

widać, że obsługa komunikacyjna miejscowości turystycznych jakimi są:

Boguszków Gorce, Lubiechów, Szczawno Zdrój i Zamek Książ jest możliwa z wykorzystaniem autobusów miejskich linii 2 i 8.

Dotarcie do pozostałych miejscowości turystycznych jakimi są: Walim, Jedlina Zdrój, Głuszyca, Sokołowsko, Mierzów i Andrzejówka jest utrudniona.

Wynika to z niekorzystnego przebiegu tras autobusów linii 5,12 i 15.

Linia 5, która obsługuje Walim, Jedlina Zdrój, Głuszyca nie jest związana z żadnym dworcem kolejowym. Jej trasa wiedzie przez ul Piłsudskiego na Plac Grunwaldzki. Zasadnym jest aby, jadąc z Placu Grunwaldzkiego i



8. Widok zza tablicy przystankowej ul. Parkowa - Armii Krajowej w Wałbrzychu do Sokołowska i Mierzowa i potencjalnego przystanku do Jedliny Zdroju i Walimia, po drugiej stronie ulicy

**12** Linia 12  
Przystanek: Armii Krajowej - Dworzec Miasto  
Trasa: Chrobrego - Międzyzdrze - Wyszki - Międzyzdrze - Międzyzdrze - Andrzejówka - Wałbrzych

ROBOCZY	SOBOTA	NIEDZIELA
4 27 57	4 27 57	4 27 57
6 27 57	6 36 57	6 32
7 27 57	7 27 57	7 27 57
8 27 57	8 27 57	8 27 57
9 27 57	9 27 57	9 27 57
10 27 57	10 27 57	10 27 57
11 27 57	11 27 57	11 27 57
12 27 57	12 27 57	12 27 57
13 27 57	13 27 57	13 27 57
14 27 57	14 36 47a	14 32 57
15 27 57	15 27 57	15 27 57
16 27 57	16 27 57	16 27 57
17 27 57	17 27 57	17 27 57
18 27 57	18 27 57	18 27 57
19 27 57	19 27 57	19 27 57
20 27 57	20 27 57	20 27 57
21 27 57	21 27 57	21 27 57
22 27 57	22 27 57	22 27 57
23 27 57	23 27 57	23 27 57

Legenda:  
Organizator: Zarząd Dróg, Komunikacji i Urządzania Miasta  
Informacja: tel. 74 611 44 44 www.zdkom.walbrzych.pl

9. Widok tablicy przystankowej ul. Armii Krajowej - Dworzec Miasto w Wałbrzychu potencjalnego przystanku do Andrzejówki

**12** Linia 12  
Przystanek: Niepodległości - Pezeta  
Trasa: Niepodległości - Wałbrzych

ROBOCZY	SOBOTA	NIEDZIELA
4 41	4 41	4 41
6 136 42	6 136 42	6 136 42
7 120 42	7 120 42	7 120 42
8 120 42	8 120 42	8 120 42
9 120 42	9 120 42	9 120 42
10 120 42	10 120 42	10 120 42
11 120 42	11 120 42	11 120 42
12 120 42	12 120 42	12 120 42
13 120 42	13 120 42	13 120 42
14 120 42	14 120 42	14 120 42
15 120 42	15 120 42	15 120 42
16 120 42	16 120 42	16 120 42
17 120 42	17 120 42	17 120 42
18 120 42	18 120 42	18 120 42
19 120 42	19 120 42	19 120 42
20 120 42	20 120 42	20 120 42
21 120 42	21 120 42	21 120 42
22 46	22 46	22 46
23 114	23 114	23 114

Legenda:  
Organizator: Zarząd Dróg, Komunikacji i Urządzania Miasta  
Informacja: tel. 74 611 44 44 www.zdkom.walbrzych.pl

10. Tablica rozkładu jazdy na przystanku przy ul. Niepodległości w kierunku Andrzejówki pod dworcem Wałbrzych Główny

wracając doń, autobus tej linii robił pętlę tak aby przejechać obok przystanku ul. Parkowa - Armii Krajowej, Numer przystanku: 1089 (Rys. 8).

Dzięki czemu turysta mógłby korzystać z niego także spoza Wałbrzycha. Kursy jakie wykonywał autobus linii 5 na ul. Piłsudskiego mogą być zrównoważone kursami autobusu linii 15.

Linia 12 obsługuje Andrzejówkę. Dziwnym jest to, że 4 na 5 kursów, które jeszcze zostały po ostatniej likwidacji w dni robocze [11] kończą kurs na ul. Chrobrego, choć linia ta ma kurs na osiedle Szczawienko obok dworca kolejowego Wałbrzych Miasto, przystanek Armii Krajowej - Dworzec Miasto, Numer przystanku: 1093, (Rys. 6) Tylko jeden kurs jedzie całą tą trasą. Zasadnym jest aby każdy kurs do Andrzejówki jechał całą

trasą obok dworca kolejowego Wałbrzych Miasto. Jeszcze ważniejszy jest wybór godzin kursów do Andrzejówki. Z uwagi na rozkład jazdy pociągów oraz przebudowę dworca kolejowego Wałbrzych Miasto kiedy zlikwidowano możliwość bezpośredniego wejścia na peron 2 z ul. Żeromskiego zasadnym jest aby kursy do Andrzejówki były tymi o godz. X.57 na przystanku na ul. Armii Krajowej - Dworzec Miasto, Numer przystanku: 1911. Ponadto każdy kurs z Andrzejówki winien wjeżdżać bezpośrednio pod dworzec Wałbrzych Główny na ul. Gdyńskiej do przystanku Dworzec Wałbrzych Główny, Numer przystanku: 9509 (Rys. 9).

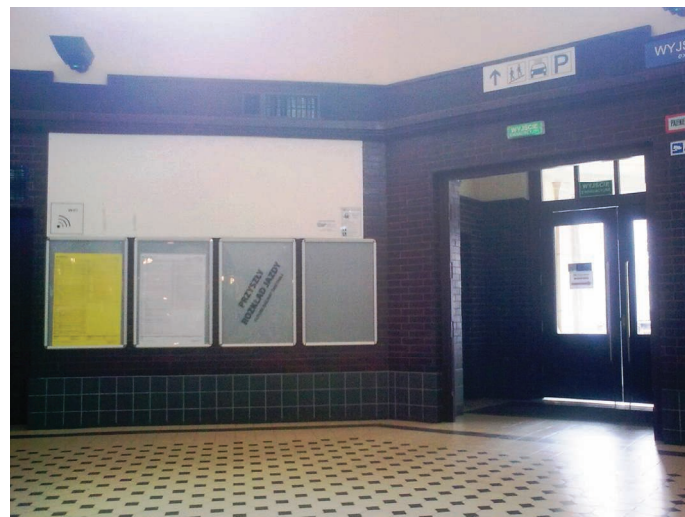
Linia 15 obsługuje Sokołowsko i Mieroszów na kierunku Golińsk – granica. Wszystkie kursy z Golińska i do Golińska zaczynają i kończą jazdę

na przystanku przy ul. Konopnickiej-końcowy, Numer przystanku: 8427. Paradoksalne jest to że linia ta ma kursy przez tzw. Beethovena i Nowe Miasto przez przystanek Parkowa - Armii Krajowej, Numer przystanku: 1698, położonego bezpośrednio obok dworca kolejowego Wałbrzych Miasto. Wystarczyłoby aby połączyć te trasy i przyjąć, że kursy do Golińska będą o o godz. X.41. na przystanku Parkowa - Armii Krajowej Numer przystanku: 1698 (Rys. 9) wg. relacji GLINIK NOWY, przez Nowe Miasto, Wysockiego - Plac Grunwaldzki - Mieroszowska -Glinik Nowy, lub innego dopasowany do przyjazdów pociągów z kierunku Wrocławia.

Władze miasta Wałbrzycha i jego aglomeracji winy wiedzieć że turystami, którzy przyjeżdżają koleją są nie tylko ludzie młodzi, ale przede



11. Widok w kierunku schroniska Andrzejówka z przystanku Rybnica Leśna Andrzejówka



12. Widok miejsca na tablicę informacyjną dla turystów na dworcu kolejowym Wałbrzych Miasto. Oprac. własne

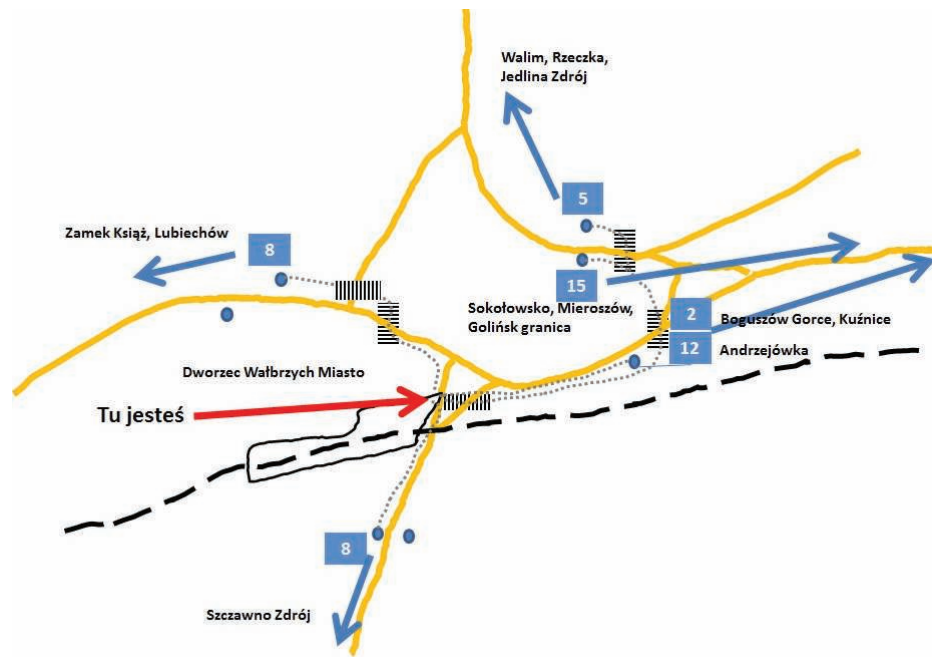
wszystkim emeryci i renciści, którzy „dreptają kilometrówki” na okolicznych trasach turystycznych [20][21].

Czas odjazdu autobusu do miejscowości turystycznej winien być tak dobrany aby uwzględnić ewentualne opóźnienie oraz spokojne przejście do przystanku. Jako przykład wskazać u można rozkład jazdy z 2015 roku. Pociąg przyjeżdżał na dworzec Wałbrzych Główny o godzinie 8:21, a autobus linii 12 był na przystanku Niepodległości – Szkolna, Numer przystanku: 1008, miał odjazd pod dworcem o godz. 8:26. (Rys. 10) Gdyby pociąg się nie spóźnił o 1 minutę wiele osób by do niego nie wsiadło i nie pojechało do Andrzejówki (Rys. 11). Zatem czas odjazdu autobusu winien być co najmniej 30 minut po planowanym przyjeździe pociągu.

Literatura przedmiotu komunikacji i transportu kładzie nacisk na skrócenie czasu przesiadek, ale to ma sens przy regularnych i częstych połączeniach np. w komunikacji miejskiej. Przy połączeniach jednostkowych, 2,3,4 w ciągu doby, ważniejsze jest zapewnienie pasażerowi przysłowiowe "złapanie kursu". Przy połączeniach rzadkich dłuższy czas oczekiwania na kurs jest mniejszą stratą niż całkowita utrata skomunikowania.

Władze miasta Wałbrzycha mogłyby porozumieć się z zarządcą dworca kolejowego Wałbrzych Miasto celem dodania tablicy informacyjnej od możliwych kierunkach połączeń do ośrodków turystycznych oraz położenia przystanków linii autobusowych do nich wraz z aktualną informacją o odjazdach.

Zasadnym jest wykorzystanie wolnego miejsca nad tablicami o kolejowych rozkładach jazdy na dworcu Wałbrzych Miasto (Rys. 12) celem powieszenia propozycji planszy informacyjnej o lokalizacji przystanków autobusowych do miejscowości turystycznych wokół dworca (Rys. 13). Obok niej winien wisieć monitor wyświetlający aktualne odjazdy autobusów ze wskazanych przystanków.



13. Widok propozycji planszy informacyjnej na dworzec Wałbrzych Miasto

### Podsumowanie

Przedstawiony materiał wskazuje potencjalne rozwiązania integracji kolejowej oferty turystycznej na Dolnym Śląsku. Wskazano na możliwości obsługi komunikacyjnej kolejną dla środków narciarskich, oraz zaproponowano całoroczny kalendarz kolejowej oferty turystycznej na Dolnym Śląsku. Wskazano na możliwe rozwiązania integracji przewozów kolejowych i autobusów miejskich dla obsługi turystów w regionie Aglomeracji Wałbrzyskiej. Zasadne jest poszerzenie i pogłębienie tej oferty dla całego Dolnego Śląska. ◀

### Materiały źródłowe

- [1] Edmund Heusinger von Waldegg: Organ für die Fortschritte des Eisenbahnwesens, Tomy 23-24, C. W. Kreidel., 1868
- [2] Festiwal Kwiatów i Sztuki, Zamek Książ w Wałbrzychu, <http://www.książ.walbrzych.pl/turystyka/festiwal-kwiatow/#o-festiwalu>
- [3] Kirchhoff, Roger C. : A railroad station, Thesis (B.S.)--University of Illinois, 1913
- [4] Kokoszkiwicz Mateusz: Pociągi wrócą nazamkniętej linii kolejowej. Tory przejmie...2014-05-24, Gazeta.pl, <http://m.wroclaw.gazeta.pl/wroclaw/1,121414,16022456,Po->

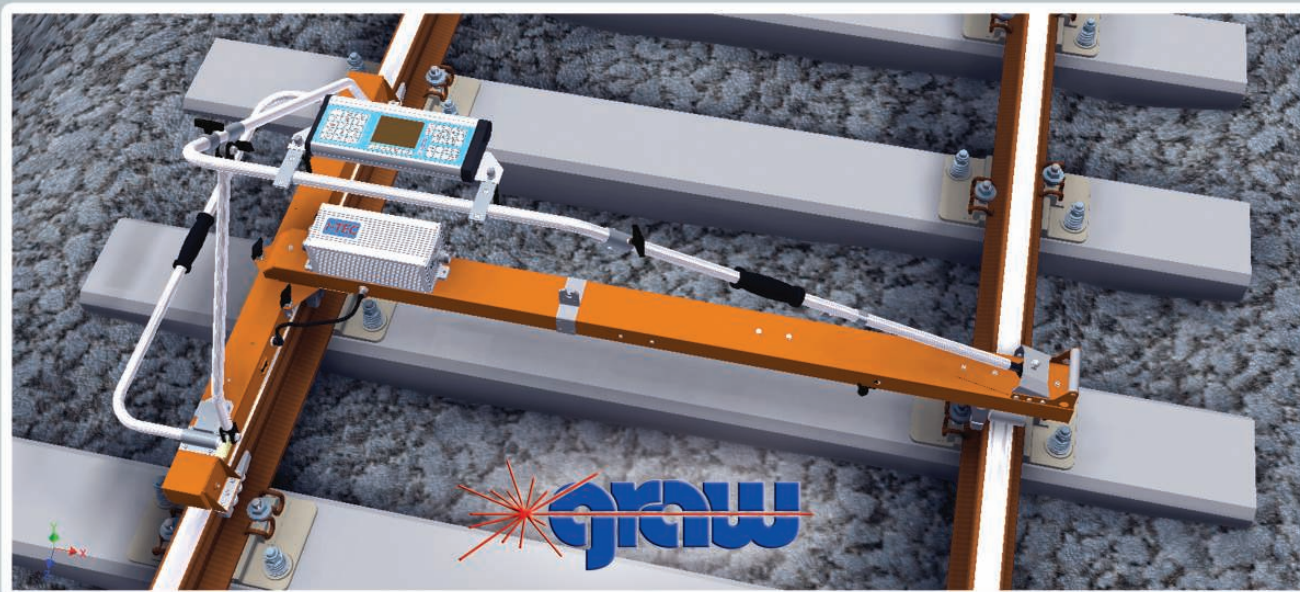
ciagi\_wroca\_na\_zamknięte\_linie\_kolejowe\_\_Tory\_przejmie\_.html

- [5] Koleje Śląskie dla narciarzy, UTK, Urząd Transportu Kolejowego, Serwis dla Pasażerów, Środa, 13 lutego 2013, <http://www.pasazer.utk.gov.pl/pas/aktualnosc/2620,Koleje-Slaskie-dla-narciarzy.html>
- [6] Koleje Śląskie we współpracy ze Spółdzielnią Turystyczną „Turysta” oraz z Urzędem Miasta Wisła uruchamiają specjalną ofertę turystyczną „Kolej na Beskidy”: wycieczki z przewodnikiem po Beskidach w cenie biletu Kolei Śląskich!, <http://kolejeslaskie.com/beskidy/>
- [7] Lewandowski Krzysztof: Dolnośląska górską kolej turystyczną, Przewozy regionalne w Polsce - szanse i zagrożenia. I Konferencja naukowo-techniczna, Wrocław, 21-22 kwietnia 2005 / Red. T. Nowakowski Wrocław : Oficyna Wydaw. "Nasz Dom i Ogród", 2005. s. 39-43.,
- [8] Lewandowski Krzysztof: Turystyka kolejowa na Dolnym Śląsku, Przegląd Komunikacyjny, Nr 12/2013.
- [9] LYFORD W. H.: Co-operation versus Competition, Motor Truck and Railroad Transportation. National automobile chamber of

- commerce, National motor truck committee, New York city, 1922
- [10] łoś - Administrator °, < <http://dolny-slask.org.pl/> >.: Zmierzających kuracjuszy na dworca poblizu w oczekujący fiakrzy i w dworcowy hotelu Mieroszowie robi i Sokołowska Kowalowej. 2015-12-03, <http://dolny-slask.org.pl/5792214,foto.html?idEntity=517895>
- [11] PAW: Zmiana rozkładów jazdy, Walbrzyszek, Piątek, 4 marca 2016, 09:39, ostatnia aktualizacja: 2016-03-04 16:23, <http://www.walbrzyszek.com/news/single,init,article,31225>
- [12] Pociągiem w Łódzkie, Bezpłatne zwiedzanie Województwa Łódzkiego. Wsiądź do pociągu i zobacz piękne zakątki naszego regionu. Wycieczki od maja do sierpnia. <http://pociagiem.lodzkie.pl/>
- [13] PKPInformatyka & PKP S.A. Twój rozkład jazdy. <http://rozklad.sitkol.pl/bin/query.exe/pn?>
- [14] Skistacja, 2007-2014 AKIA, <http://skistacja.pl/node/939>
- [15] Suburban stations and rural homes on the Pennsylvania Railroad, Pennsylvania Railroad, Publisher Office of the General Passenger Agent, Philadelphia, 1875
- [16] Szczęch Marta, Lewandowski Krzysztof: Kolejowe przewozy turystyczne na Dolnym Śląsku, Przegląd Komunikacyjny, Nr 9-10/2011.
- [17] The railway terminal problem of Chicago; a series of addresses before the City club, June third to tenth, 1913, dealing with the proposed re-organization of the railway terminals of Chicago, including all terminal proposals now before the City council committee on railway terminals . City Club of Chicago, 1913
- [18] Urząd Miejski w Wałbrzychu; Aglomeracja Wałbrzyska, 10.04.2011, <http://um.walbrzych.pl/pl/news/aglomeracja-walbrzyska>
- [19] Ustawa o samorządzie terytorialnym Dz.U. 1998 Nr 91 poz. 576, USTAWA z dnia 5 czerwca 1998 r. o samorządzie województwa
- [20] WYCIECZKI JEDNODNIOWE, Polskie Towarzystwo Turystyczne - Krajoznawcze  
Oddział Wrocławski, <http://www.pttk.wroclaw.pl/wycieczki-jednodniowe>
- [21] Wycieczki w lipcu 2016, Oddział PTTK Wrocław Fabryczna im. Witolda Prelicza, Koło PTTK Nr 6 „Polanka”, [http://www.wroclawfabryczna.pttk.pl/www/?page\\_id=19](http://www.wroclawfabryczna.pttk.pl/www/?page_id=19).
- [22] ZDKiUM Wałbrzych; Rozkład Jazdy Wałbrzych, <http://rozklad.zdkium.walbrzych.pl/>

REKLAMA

## TOROMIERZ INERCYJNY iTEC Dokładny pomiar strzałek



[www.graw.com](http://www.graw.com)